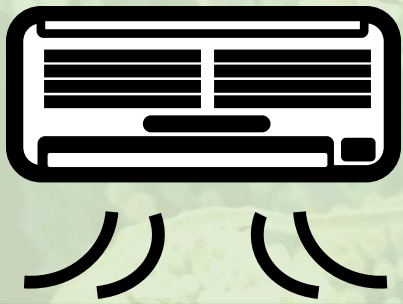


# 空気・室内環境から集めたカビの提供



夏場の気温上昇、住環境の高気密性のため、日本の室内はカビが育ちやすい環境となっています。カビは浴室等の壁を黒くしたり、食品をダメにするだけでなく、アレルギーを引き起こすため、重要な研究対象です。

NBRCではカビを対象として抗カビ試験を行うための試験株の提供や、ゲノム解読を行ってきました。さらに国内外から多様な菌株を収集してきましたが、それらは土壌から単離されたものが多く、住環境から単離したものは極少数でした。現在、NBRCでは医療機関とも共同し、実際の住環境からカビを単離し、研究に利用してもらう試みを行っています。



エアコンに  
生えたカビ

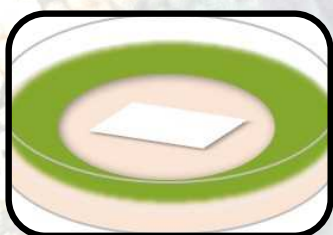
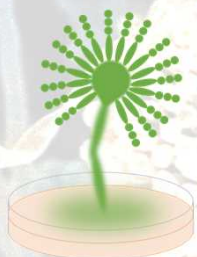


洗濯槽に  
生えたカビ



浴室に  
生えたカビ

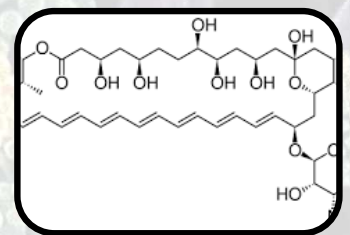
様々な研究・商品開発にご利用いただけます。



抗カビ性能試験



抗カビ防カビ剤の開発



新規真菌薬の探索

分離源	NBRC番号	学名	分離源	NBRC番号	学名	
エアコン	熱交換器	113945	<i>Aspergillus fumigatus</i>	空気	107930	<i>Alternaria alternata</i>
		113948	<i>Aspergillus awamori</i>		109521	<i>Wallemia sebi</i>
		113952	<i>Aspergillus sydowii</i>		4353	<i>Aspergillus neoniger</i>
	フィルター	113946	<i>Aspergillus niger</i>		4445	<i>Cunninghamella echinulata</i> var. <i>echinulata</i>
		113947	<i>Aspergillus flavus</i>		4447	<i>Cunninghamella echinulata</i> var. <i>elegans</i>
		113949	<i>Aspergillus nomius</i>		4459	<i>Cladosporium cladosporioides</i>
		113950	<i>Aspergillus terreus</i>		4460	<i>Cladosporium halotolerans</i>
		113951	<i>Aspergillus brunneoviolaceus</i>		4465	<i>Aureobasidium pullulans</i>
	-	107898	<i>Penicillium glabrum</i>		4839	<i>Trichothecium roseum</i>
		113481	<i>Cladosporium halotolerans</i>		4875	<i>Hortaea werneckii</i>
		113491	<i>Cladosporium halotolerans</i>		5398	<i>Mucor circinelloides</i> f. <i>janssenii</i>
		113492	<i>Cladosporium rectoides</i>		6105	<i>Penicillium sclerotiorum</i>
		113494	<i>Toxicocladosporium irritans</i>		6376	<i>Cladosporium macrocarpum</i>
	洗濯機	113473	<i>Cladosporium halotolerans</i>		9178	<i>Dicyma olivacea</i>
113474		<i>Cladosporium halotolerans</i>	9654	<i>Fennellia nivea</i>		
113467		<i>Cyphellophora europaea</i>	30182	<i>Penicillium brasilianum</i>		
113468		<i>Cyphellophora</i> sp.	30230	<i>Botryotinia squamosa</i>		
113472		<i>Cyphellophora</i> sp.	31350	<i>Itersonilia perplexans</i>		
113475		<i>Exophiala alcalophila</i>	シタケ栽培部屋の空気	33016	<i>Trichoderma harzianum</i>	
113469		<i>Knuffia epidermidis</i>	ハチミツ工場の外の空気	33042	<i>Microascus manginii</i>	
113471		<i>Knuffia epidermidis</i>		33040	<i>Microascus brevicaulis</i>	
風呂の壁		113466	<i>Ochroconis musae</i>	33041	<i>Microascus longirostris</i>	
	113470	<i>Ochroconis musae</i>	正倉院の空気	8864	<i>Aspergillus wentii</i>	
	111835	<i>Phoma herbarum</i>		8935	<i>Tricellula curvata</i>	
	111836	<i>Exophiala lecanii-corni</i>	ハウスダスト	33227	<i>Chaetomium jodhpurens</i>	
	111838	<i>Scolecobasidium humicola</i>		33228	<i>Chaetomium umbratile</i>	
111837	<i>Phoma</i> sp.	33230		<i>Codinaea dimorpha</i>		
111839	<i>Cladosporium halotolerans</i>	33232		<i>Dicyma olivacea</i>		
食品工場の壁	32608	<i>Mycotypha microspora</i>		33233	<i>Endophragma dimorphospora</i>	
	木造家屋の壁	33058		<i>Acremonium cavaraeaeum</i>	33235	<i>Eurotium herbariorum</i>
壁の素材		31915		<i>Scopulariopsis brevicaulis</i>	33239	<i>Gamsia dimera</i>
		32026		<i>Paecilomyces subglobosus</i>	33240	<i>Leptosphaerulina australis</i>
	32027	<i>Paecilomyces subglobosus</i>		33242	<i>Neosartorya hiratsukae</i>	
空気	6805	<i>Tricellula inaequalis</i>		33244	<i>Neosartorya pseudofischeri</i>	
	8156	<i>Eurotium halophilicum</i>	33245	<i>Oidiodendron setiferum</i>		
	33043	<i>Microascus manginii</i>	33249	<i>Ramichloridium cerophilum</i>		
	33047	<i>Scopulariopsis asperula</i>	33250	<i>Microascus manginii</i>		
	33051	<i>Scopulariopsis koningii</i>	33251	<i>Scopulariopsis humicola</i>		
	33052	<i>Scopulariopsis koningii</i>	100320	<i>Uncinocarpus reesii</i>		
	33053	<i>Scopulariopsis sphaerospora</i>	100324	<i>Microsphaeropsis pseudaspera</i>		
	33054	<i>Wardomyces anomalus</i>	100423	<i>Hormographiella verticillata</i>		
	33055	<i>Wardomyces columbinus</i>	100424	<i>Hormographiella verticillata</i>		
	107902	<i>Eurotium herbariorum</i>	100842	<i>Curvularia</i> sp.		
	105950	<i>Cladosporium sphaerospermum</i>	8516	<i>Gliomastix murorum</i> var. <i>felina</i>		
	103259	<i>Aspergillus ochraceus</i>				

微生物株のご利用手続きについて <https://www.nite.go.jp/nbrc/cultures/nbrc/index.html>

◆お問い合わせ先  
 独立行政法人製品評価技術基盤機構 (NITE)  
 バイオテクノロジーセンター (NBRC) 生物資源利用促進課  
 〒292-0818 千葉県木更津市かずさ鎌足2-5-8  
 ☎ 0438-20-5763 ✉ nbrc@nite.go.jp

