

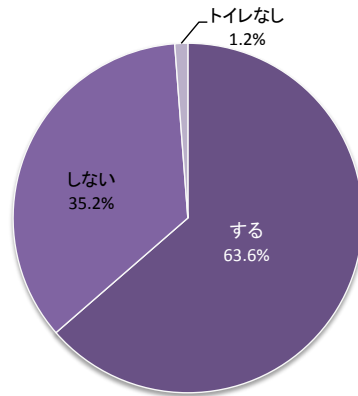
3.7. トイレ(便器)の掃除

i)	トイレ(便器)掃除の実行	1
ii)	トイレ(便器)掃除の頻度	2
iii)	トイレ(便器)掃除の所要時間	4
iv)	使用するトイレ(便器)掃除用製品のタイプ	5
v)	トイレ(便器)掃除用製品のタイプ別の使用	6
vi)	トイレ(便器)掃除用製品使用時の換気状況	7
vii)	トイレ(便器)掃除時のゴム手袋の使用	8

トイレ(便器)掃除の実行
家事行動-トイレ(便器)の掃除
調査年度:H19

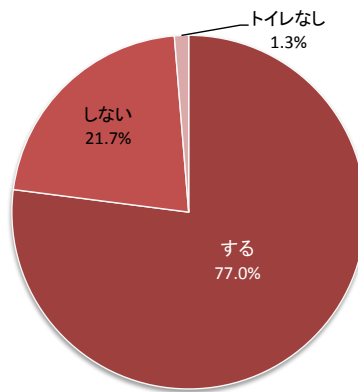
トイレ(便器)の掃除をするかどうかについて、全体及び男女別の割合を示す。

全体



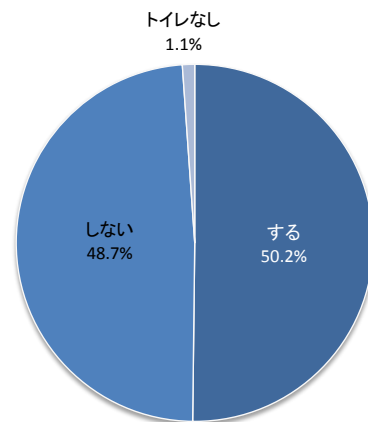
n=1,080

女性



n=540

男性

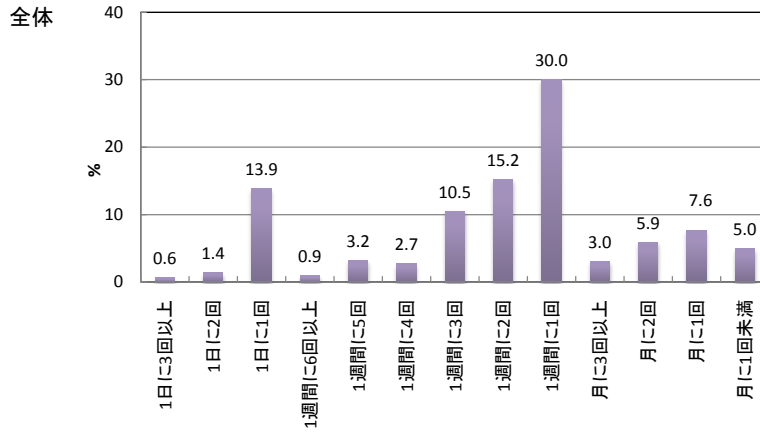


n=540

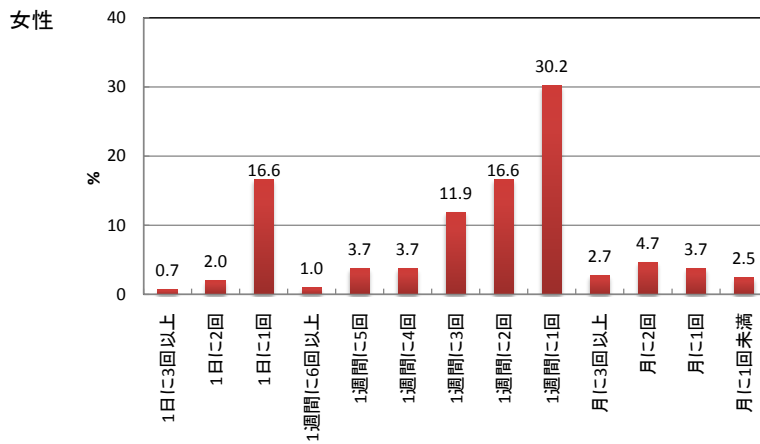
n:有効回答数

トイレ(便器)掃除の頻度
 家事行動—トイレ(便器)の掃除
 調査年度:H19

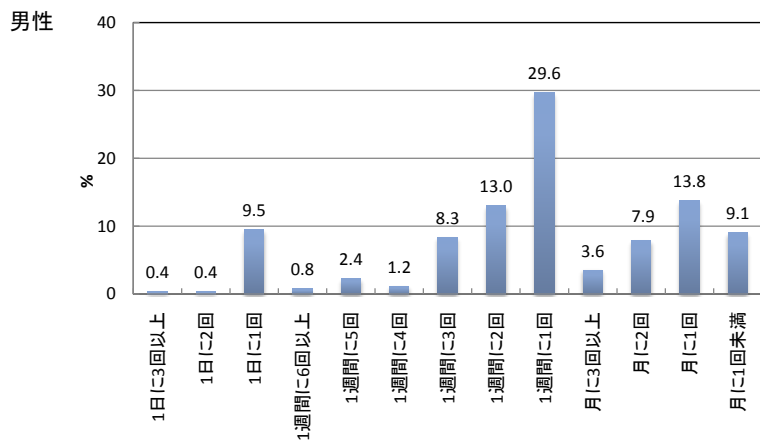
トイレ(便器)掃除を行う頻度について、全体及び男女別の分布と統計値を示す。



n=657



n=404



n=253

n: 有効回答数

統計値

項目	有効回答数 (n)	最大値 (max)	90%ile	中央値 (median)	10%ile	最小値 (min)	平均値 (mean)	標準偏差 (SD)	最頻値 (mode)	単位 (unit)
トイレ(便器)掃除の頻度 (全員)	657	21.0	7.0	1.0	0.3	0.1	2.6	3.0	1.0	回/週
(女性)	404	21.0	7.0	2.0	0.5	0.1	3.0	3.2	1.0	回/週
(男性)	253	21.0	6.8	1.0	0.3	0.1	1.9	2.5	1.0	回/週

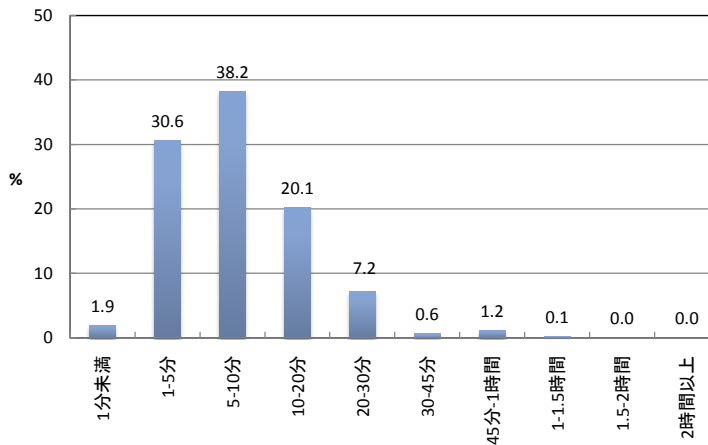
※統計値は、1日3回以上は1日3回、月1回未満は月0.5回とみなし、1週間あたりに換算して算出

- パーセンタイル(%ile)：調査結果(値)を小さいものから順番に並びかえたとき、たとえば小さい方から10%の位置に該当する値を10パーセンタイル、90%の位置に該当する値を90パーセンタイルという。
- 中央値(median)：50パーセンタイル。調査結果(値)を小さいものから順番に並びかえたときの中央の値。
- 標準偏差(SD)：調査結果(値)のばらつきを示す指標。
- 最頻値(mode)：調査結果(値)を度数分布で表した場合に、最も度数の多い値。

トイレ(便器)掃除の所要時間

家事行動-トイレ(便器)の掃除
調査年度:H19

トイレ掃除(便器)1回あたりの所要時間について、分布と統計値を示す。



n=670

n: 有効回答数

統計値

項目	有効回答数 (n)	最大値 (max)	90%ile	中央値 (median)	10%ile	最小値 (min)	平均値 (mean)	標準偏差 (SD)	最頻値 (mode)	単位 (unit)
トイレ(便器)掃除の所要時間	670	75.0	15.0	7.5	2.5	0.5	9.4	8.6	7.5	分/回

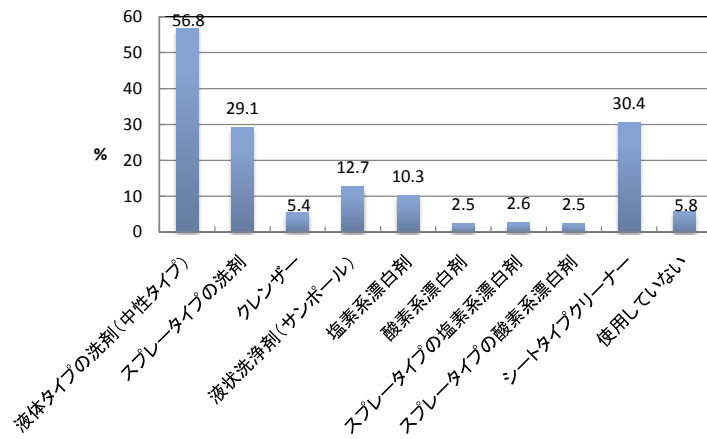
※統計値は、1分未満は0.5分、2時間以上は2時間とみなし、選択肢(分換算値)の各範囲の中心点を用いて算出

- パーセンタイル(%ile) : 調査結果(値)を小さいものから順番に並びかえたとき、たとえば小さい方から10%の位置に該当する値を10パーセンタイル、90%の位置に該当する値を90パーセンタイルという。
- 中央値(median) : 50パーセンタイル。調査結果(値)を小さいものから順番に並びかえたときの中央の値。
- 標準偏差(SD) : 調査結果(値)のばらつきを示す指標。
- 最頻値(mode) : 調査結果(値)を度数分布で表した場合に、最も度数の多い値。

使用するトイレ(便器)掃除用製品のタイプ

家事行動—トイレ(便器)の掃除
調査年度:H19

トイレの掃除をする際に、下記のタイプの製品を使っているかどうかについて示す。(複数回答)

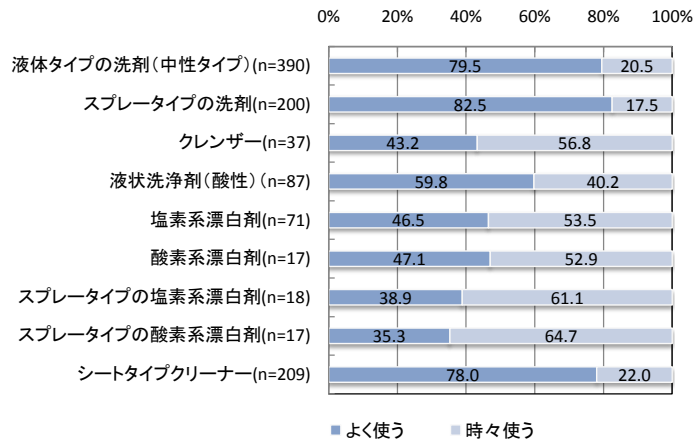


n=687 (複数回答)

トイレ(便器)掃除用製品のタイプ別の使用

家事行動—トイレ(便器)の掃除
調査年度: H19

トイレの掃除をする際に、下記のタイプの製品をどの程度使用しているかを示す。



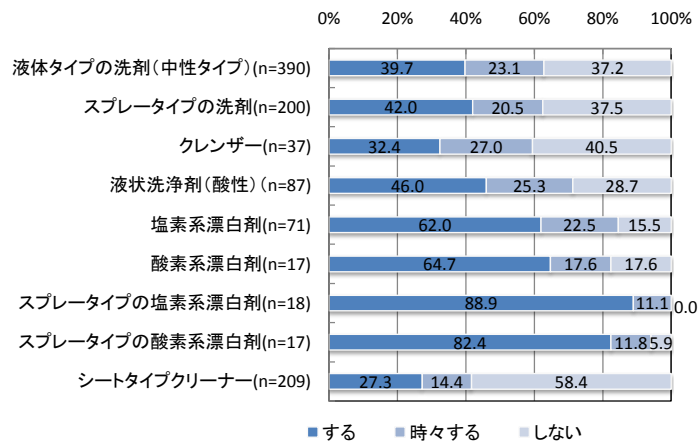
n: 有効回答数

※酸素系漂白剤(n=17)、スプレータイプの塩素系漂白剤(n=18)、スプレータイプの酸素系漂白剤(n=17)は参考値です。

トイレ(便器)掃除用製品使用時の換気状況

家事行動—トイレ(便器)の掃除
調査年度:H19

トイレの掃除をする際、下記製品を使用するときに、換気(窓を開けたり、換気扇を回したり)をするかどうかを示す。



n:有効回答数

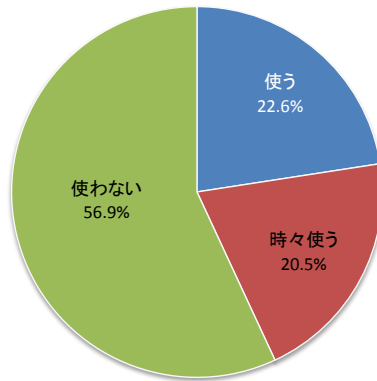
※酸素系漂白剤(n=17)、スプレータイプの塩素系漂白剤(n=18)、スプレータイプの酸素系漂白剤(n=17)は参考値です。

トイレ(便器)掃除時のゴム手袋の使用

家事行動-トイレ(便器)の掃除

調査年度:H19

トイレ(便器)掃除時にゴム手袋を使用するかどうかを示す。



n=687

n:有効回答数

改訂履歴

平成21年 12月 初版
平成22年 8月 改訂第2版 Excel2007styleを適用