

3.1. 食器洗い

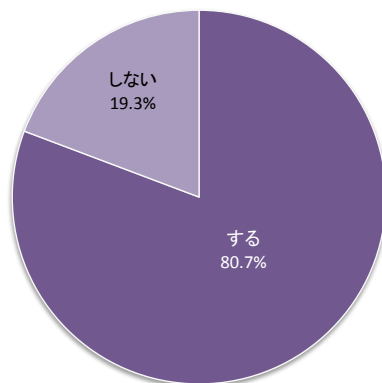
i)	食器の手洗いの実行	1
ii)	食器の手洗いの頻度	2
iii)	食器の手洗いの所要時間	4
iv)	食器洗い用洗剤の希釈	5
v)	洗剤によるまな板・スポンジの除菌	6
vi)	洗剤による野菜・果物の洗浄	7
vii)	食器の手洗い時のゴム手袋の使用	8
viii)	食器洗い機の使用	9
ix)	食器洗い機の使用頻度	10

食器の手洗いの実行

家事行動－食器洗い
調査年度：H19

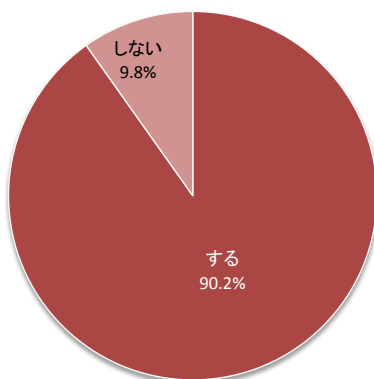
洗剤、クレンザー等を使用した食器の手洗いをするかどうかについて、全体及び男女別の割合を示す。

全体



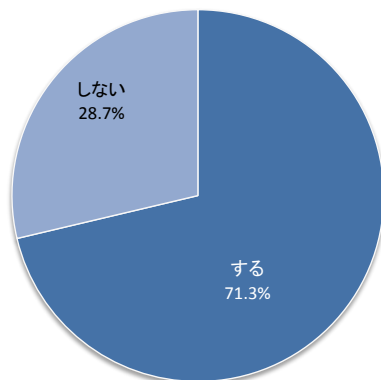
n=1,080

女性



n=540

男性



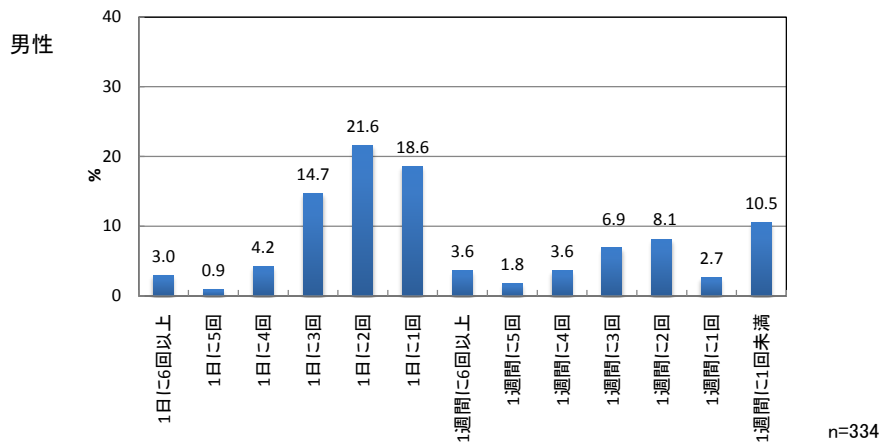
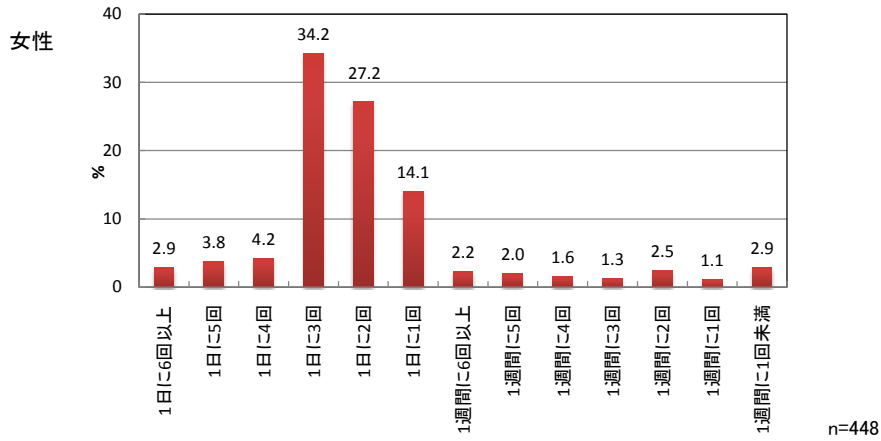
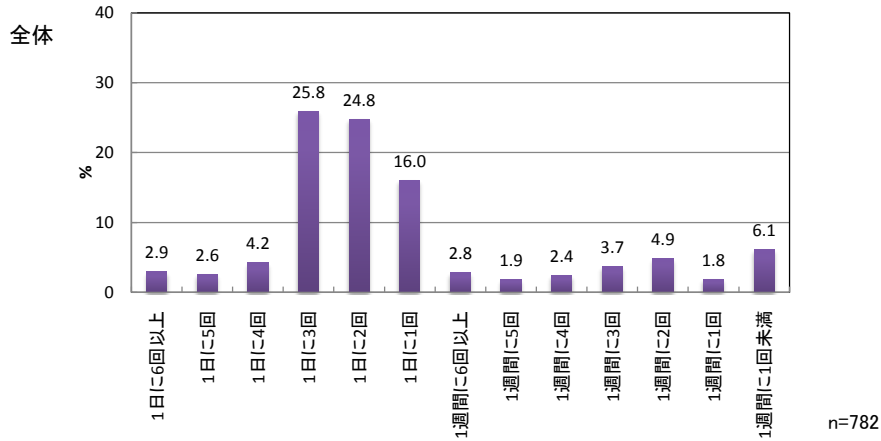
n=540

n: 有効回答数

食器の手洗いの頻度

家事行動－食器洗い
調査年度：H19

洗剤・クレンザー等を使用した食器の手洗いをする頻度について、全体及び男女別の分布と統計値を示す。



n: 有効回答数

統計値

項目	有効回答数 (n)	最大値 (max)	90%ile	中央値 (median)	10%ile	最小値 (min)	平均値 (mean)	標準偏差 (SD)	最頻値 (mode)	単位 (unit)
食器の手洗いの頻度 (全体)	782	6.0	3.0	2.0	0.3	0.1	2.0	1.4	3.0	回/日
(女性)	448	6.0	4.0	2.0	0.7	0.1	2.3	1.3	3.0	回/日
(男性)	334	6.0	3.0	1.0	0.1	0.1	1.6	1.4	2.0	回/日

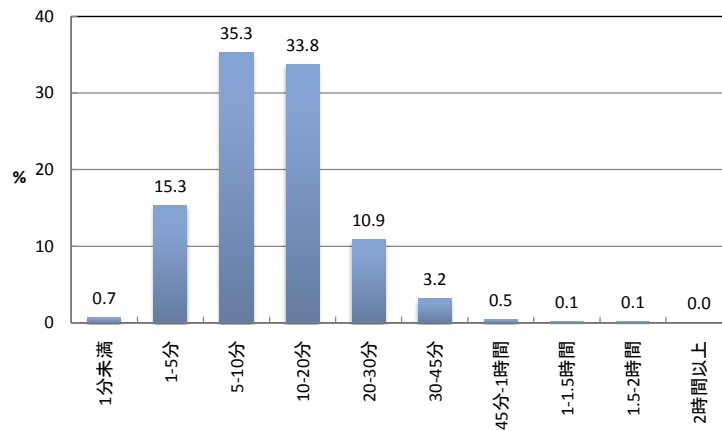
※統計値は、1日6回以上は1日6回、週1回未満は週0.5回とみなし、1日あたりに換算して算出

- パーセンタイル(%ile)：調査結果(値)を小さいものから順番に並びかえたとき、たとえば小さい方から10%の位置に該当する値を10パーセンタイル、90%の位置に該当する値を90パーセンタイルという。
- 中央値(median)：50パーセンタイル。調査結果(値)を小さいものから順番に並びかえたときの中央の値。
- 標準偏差(SD)：調査結果(値)のばらつきを示す指標。
- 最頻値(mode)：調査結果(値)を度数分布で表した場合に、最も度数の多い値。

食器の手洗いの所要時間

家事行動－食器洗い
調査年度：H19

洗剤・クレンザー等を使用した食器の手洗い1回あたりの所要時間について、分布と統計値を示す。



n=808

n: 有効回答数

統計値

項目	有効回答数 (n)	最大値 (max)	90%ile	中央値 (median)	10%ile	最小値 (min)	平均値 (mean)	標準偏差 (SD)	最頻値 (mode)	単位 (unit)
食器の手洗いの所要時間	808	105.0	25.0	7.5	2.5	0.5	12.5	9.4	7.5	分/回

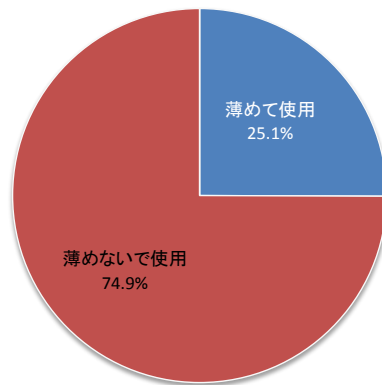
※統計値は、1分未満は0.5分、2時間以上は2時間とみなし、選択肢(分換算値)の各範囲の中心点を用いて算出

- パーセンタイル(%ile)：調査結果(値)を小さいものから順番に並びかえたとき、たとえば小さい方から10%の位置に該当する値を10パーセンタイル、90%の位置に該当する値を90パーセンタイルという。
- 中央値(median)：50パーセンタイル。調査結果(値)を小さいものから順番に並びかえたときの中央の値。
- 標準偏差(SD)：調査結果(値)のばらつきを示す指標。
- 最頻値(mode)：調査結果(値)を度数分布で表した場合に、最も度数の多い値。

食器洗い用洗剤の希釈

家事行動－食器洗い
調査年度：H19

食器の手洗いの際、洗剤を薄めて使用するかどうか、その割合を示す。



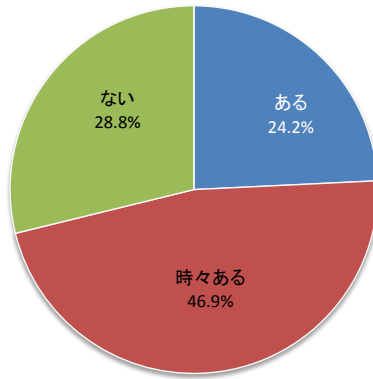
n=850

n: 有効回答数

洗剤によるまな板・スポンジの除菌

家事行動－食器洗い
調査年度：H19

まな板やスポンジを洗剤で除菌することがあるかどうか、その割合を示す。



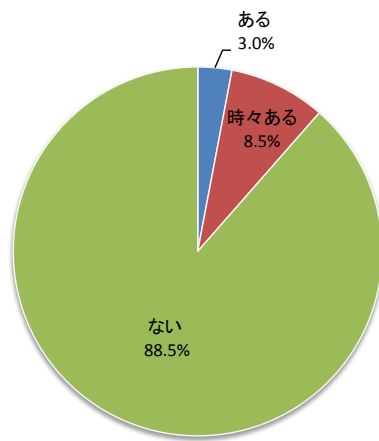
n=850

n: 有効回答数

洗剤による野菜・果物の洗浄

家事行動－食器洗い
調査年度：H19

野菜や果物を洗剤で洗うことがあるかどうか、その割合を示す。



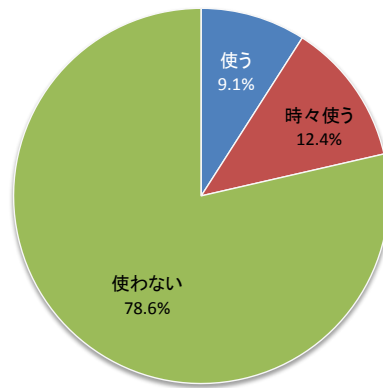
n=872

n:有効回答数

食器の手洗い時のゴム手袋の使用

家事行動－食器洗い
調査年度:H19

食器の手洗い時にゴム手袋を使用するかどうか、その割合を示す。

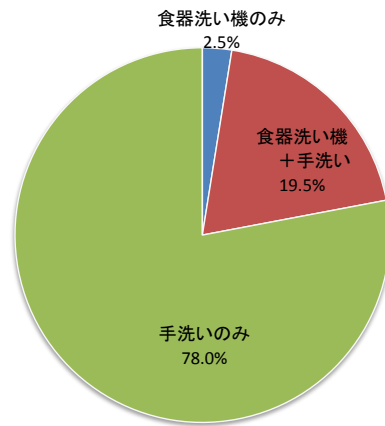


n=850

n:有効回答数

食器洗い機の使用
家事行動－食器洗い
調査年度：H19

食器洗い機の使用の有無及び手洗いとの併用について、その割合を示す。



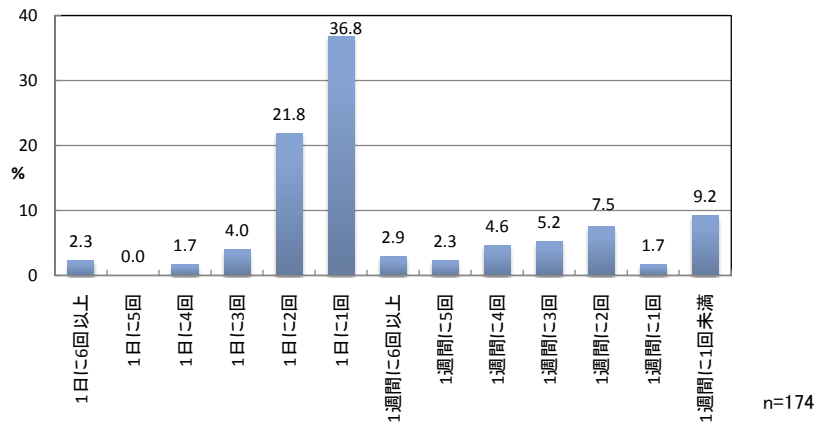
n=872

n:有効回答数

食器洗い機の使用頻度

家事行動－食器洗い
調査年度：H19

食器洗い機の使用頻度について、分布と統計値を示す。



n: 有効回答数

統計値

項目	有効回答数 (n)	最大値 (max)	90%ile	中央値 (median)	10%ile	最小値 (min)	平均値 (mean)	標準偏差 (SD)	最頻値 (mode)	単位 (unit)
食器洗い機の使用頻度	174	6.0	2.0	1.0	0.1	0.1	1.3	1.1	1.0	回/日

※統計値は、1日6回以上は1日6回、週1回未満は週0.5回とみなし、1日あたりに換算して算出

- パーセンタイル(%ile)：調査結果(値)を小さいものから順番に並びかえたとき、たとえば小さい方から10%の位置に該当する値を10パーセンタイル、90%の位置に該当する値を90パーセンタイルという。
- 中央値(median)：50パーセンタイル。調査結果(値)を小さいものから順番に並びかえたときの中央の値。
- 標準偏差(SD)：調査結果(値)のばらつきを示す指標。
- 最頻値(mode)：調査結果(値)を度数分布で表した場合に、最も度数の多い値。

改訂履歴

平成21年 12月 初版
平成22年 8月 改訂第2版 Excel2007styleを適用