

2.9. 印刷物

i)	室内における読書の実施状況	1
ii)	室内における読書時間	2
iii)	室内における本の保管状況	4
iv)	雑誌、本の購入の有無	5
v)	雑誌、本の購入数	6
vi)	新聞の購読の有無	7
vii)	雑誌、本の1ヶ月間の処分量	8
viii)	雑誌、本、新聞の処分頻度	9

室内における読書の実施状況

消費者製品—印刷物

調査年度:H21a

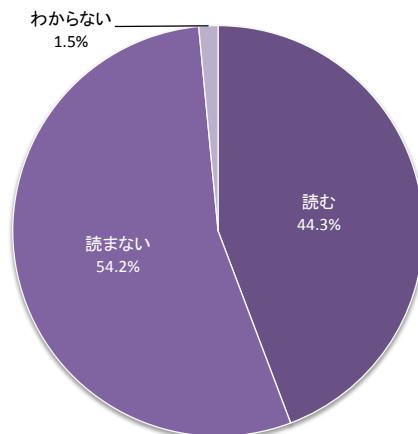
室内における本や雑誌等の印刷物の読書時間について、部屋別に示す。

寝室：普段寝るために使用している部屋（「寝・居室兼用」を除く）

居室：寝室以外でテレビをみたりくつろいだりする部屋

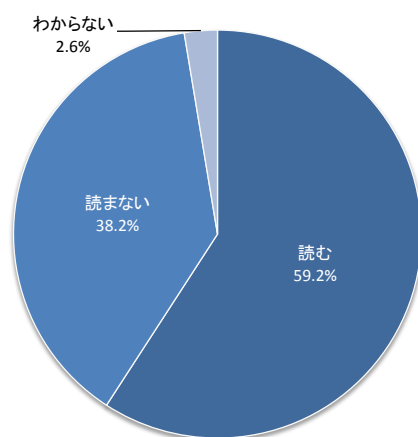
寝・居室兼用：1Roomタイプのように1間しか居住空間がない場合等

寝室



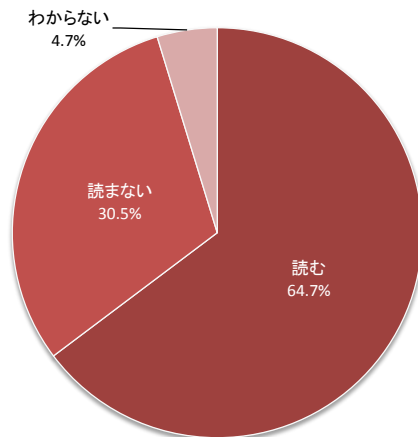
n=1,261

居室



n=1,261

寝・居室兼用



n=190

n:有効回答数

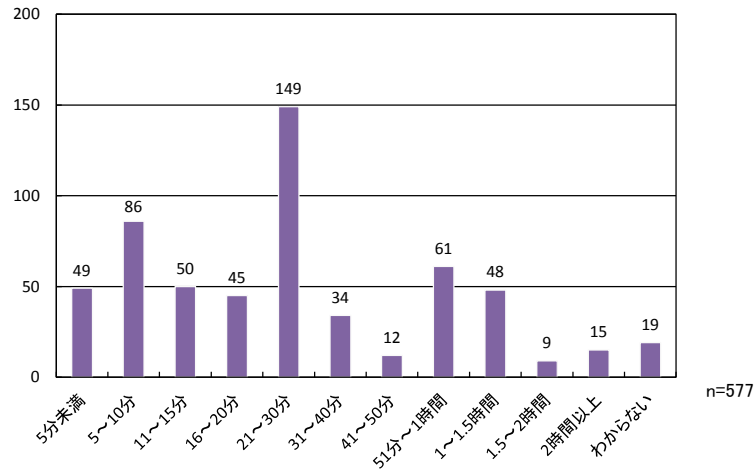
室内における読書時間

消費者製品—印刷物
調査年度:H21a

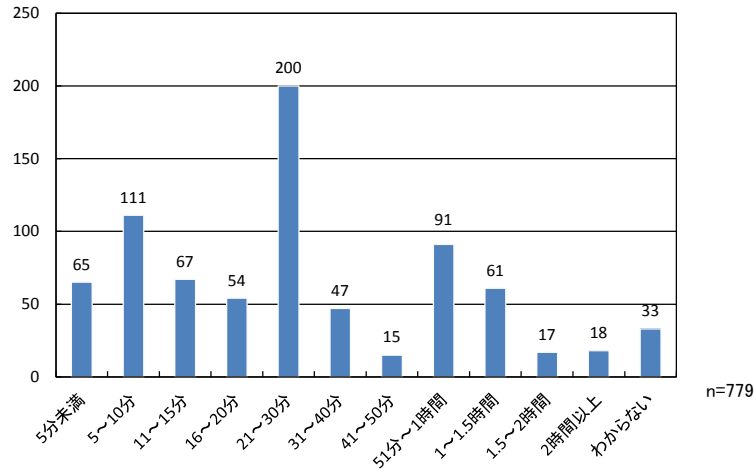
室内における本や雑誌等の印刷物の読書時間について、部屋別に示す。

寝室：普段寝るために使用している部屋（「寝・居室兼用」を除く）
居室：寝室以外でテレビをみたりくつろいだりする部屋
寝・居室兼用：1Roomタイプのように1間しか居住空間がない場合等

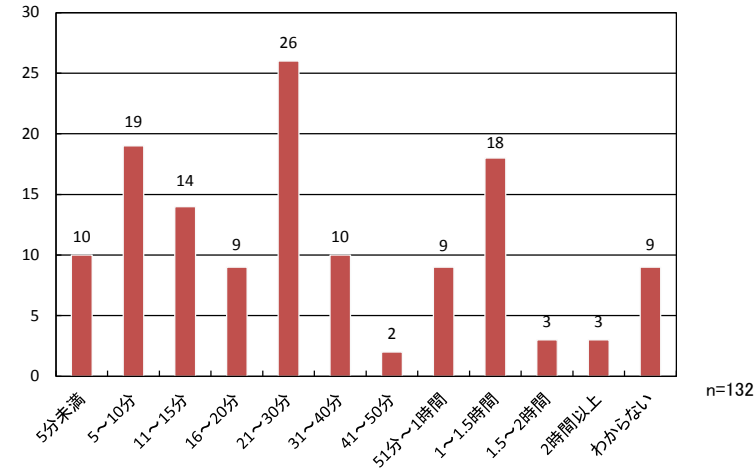
寝室



居室



寝・居室兼用



n:有効回答数

統計値

項目	有効回答数 (n)	最大値 (max)	90%ile	中央値 (median)	10%ile	最小値 (min)	平均値 (mean)	標準偏差 (SD)	最頻値 (mode)	単位 (unit)
本や雑誌等の読書時間 (寝室)	558	120.0	75.0	25.5	7.5	2.5	31.4	27.3	25.5	分/日
本や雑誌等の読書時間 (居室)	746	120.0	75.0	25.5	7.5	2.5	32.0	27.5	25.5	分/日
本や雑誌等の読書時間 (寝・居室兼用)	123	120.0	75.0	25.5	7.5	2.5	33.7	29.4	25.5	分/日

※分/日 : 一日に本や雑誌等を読む時間(分)

- パーセンタイル(%ile) : 調査結果(値)を小さいものから順番に並びかえたとき、たとえば小さい方から10%の位置に該当する値を10パーセンタイル、90%の位置に該当する値を90パーセンタイルという。
- 中央値(median) : 50パーセンタイル。調査結果(値)を小さいものから順番に並びかえたときの中央の値。
- 標準偏差(SD) : データの散らばり具合を示す指標。
- 最頻値(mode) : 調査結果(値)を度数分布で表した場合に、最も度数の多い値。

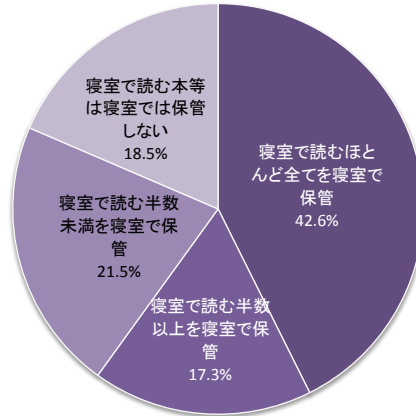
室内における本の保管状況

消費者製品—印刷物
調査年度:H21a

各部屋で読む本や雑誌等の保管状況について、部屋別に示す。

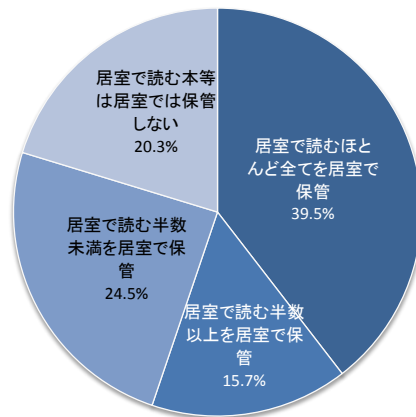
寝室: 普段寝るために使用している部屋 (「寝・居室兼用」を除く)
居室: 寝室以外でテレビをみたりくつろいだりする部屋
寝・居室兼用: 1Roomタイプのように1間しか居住空間がない場合等

寝室



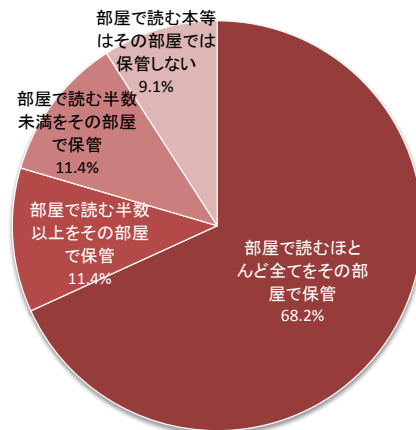
n=577

居室



n=779

寝・居室兼用



n=132

n:有効回答数

雑誌、本の購入の有無

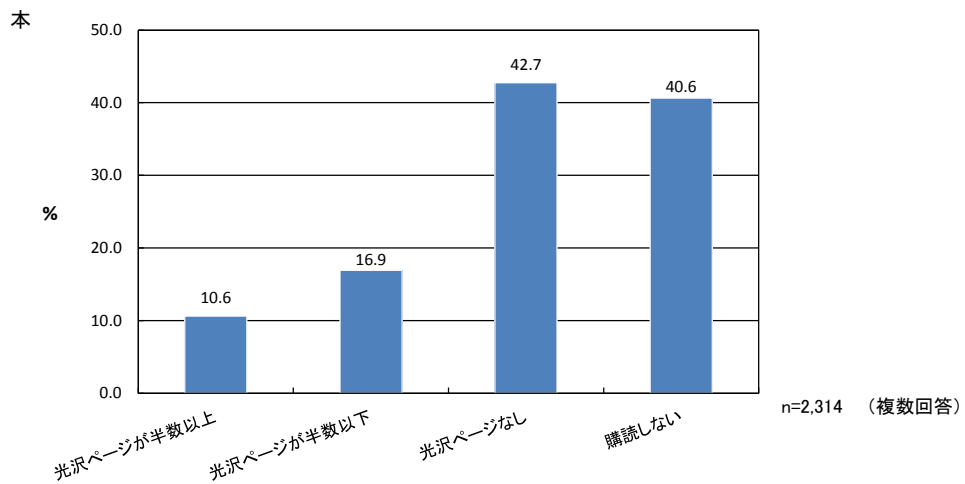
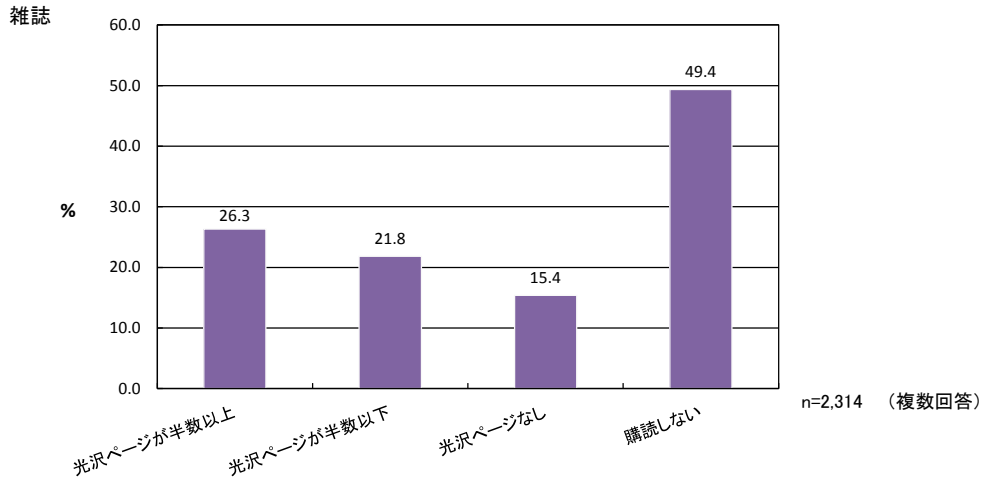
消費者製品—印刷物
調査年度：H21a

回答者自身が自宅に持ち込む雑誌や本の購入について、種類別に示す。

光沢ページが半数以上：光沢のあるページが半数以上を占める雑誌または本(グラビア雑誌、ファッション誌、写真集等)

光沢ページが半数以下：光沢のあるページが半数以下の雑誌または本

光沢ページなし：光沢のあるページがほとんどない雑誌または本(漫画雑誌、小説・文芸誌、文庫本、単行本等)

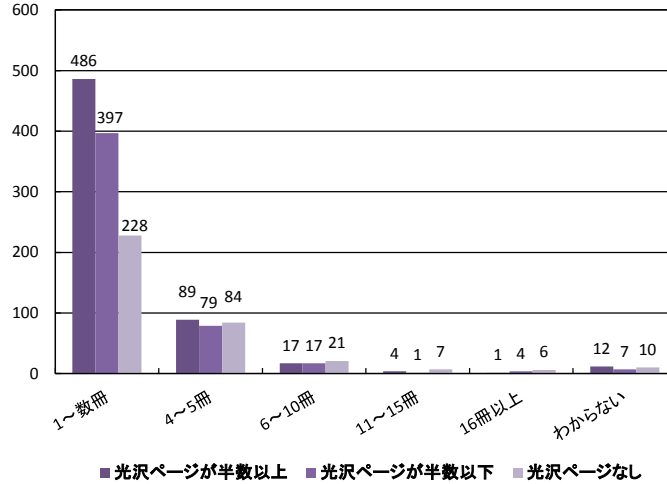


雑誌、本の購入数
 消費者製品—印刷物
 調査年度：H21a

回答者自身が自宅に持ち込む雑誌や本の購入冊数について、種類別に示す。

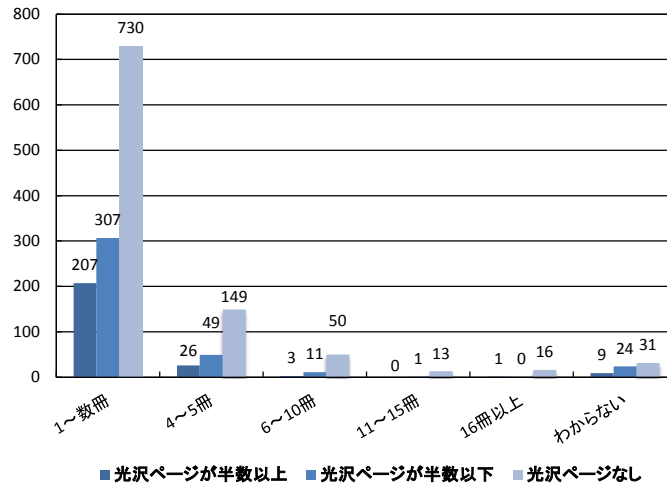
光沢ページが半数以上：光沢のあるページが半数以上を占める雑誌または本（グラビア雑誌、ファッション誌、写真集等）
 光沢ページが半数以下：光沢のあるページが半数以下の雑誌または本
 光沢ページなし：光沢のあるページがほとんどない雑誌または本（漫画雑誌、小説・文芸誌、文庫本、単行本等）

雑誌



n=609 (光沢ページが半数以上)
 n=505 (光沢ページが半数以下)
 n=356 (光沢ページなし)

本

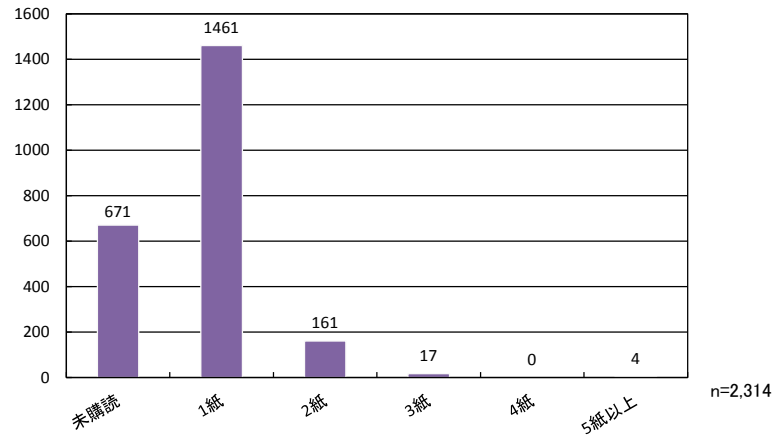


n=246 (光沢ページが半数以上)
 n=392 (光沢ページが半数以下)
 n=989 (光沢ページなし)

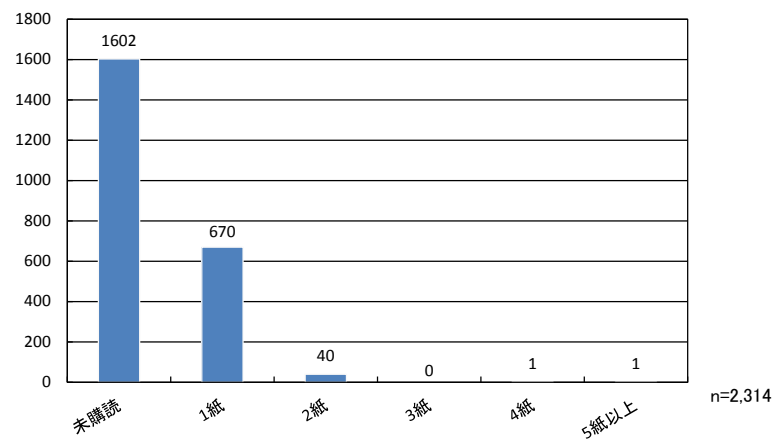
新聞の購読の有無
消費者製品—印刷物
調査年度:H21a

新聞の定期購読について、朝刊・夕刊別に示す。

朝刊



夕刊



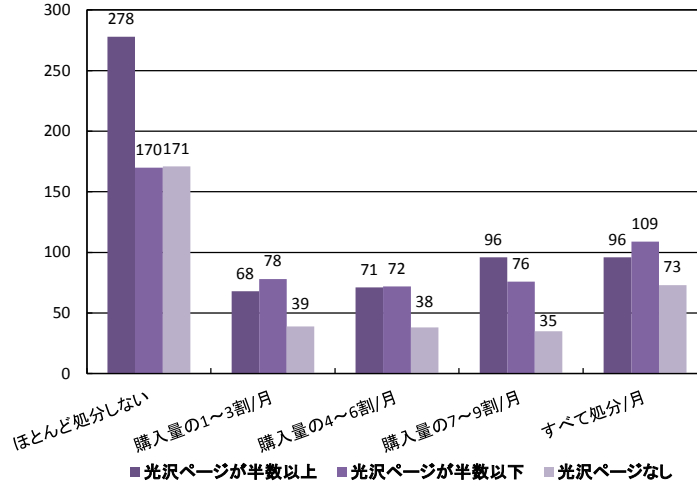
雑誌、本の1ヶ月間の処分量

消費者製品—印刷物
調査年度：H21a

回答者自身が自宅に持ち込んだ雑誌や本の1ヶ月間における処分量について、種類別に示す。

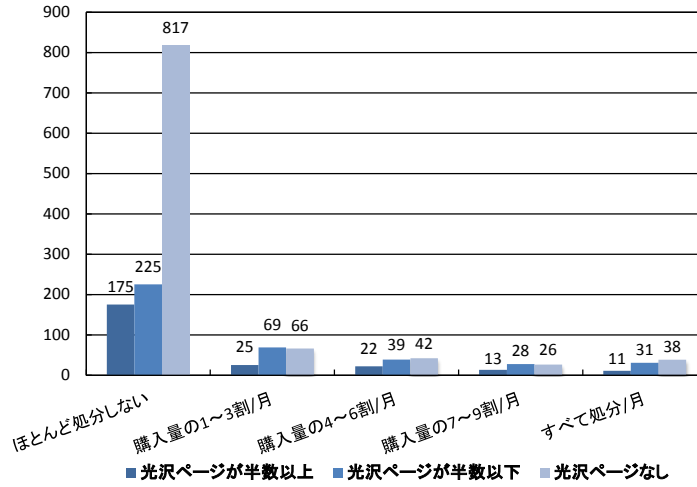
光沢ページが半数以上：光沢のあるページが半数以上を占める雑誌または本(グラビア雑誌、ファッション誌、写真集等)
光沢ページが半数以下：光沢のあるページが半数以下の雑誌または本
光沢ページなし：光沢のあるページがほとんどない雑誌または本(漫画雑誌、小説・文芸誌、文庫本、単行本等)

雑誌



n=609 (光沢ページが半数以上)
n=505 (光沢ページが半数以下)
n=356 (光沢ページなし)

本



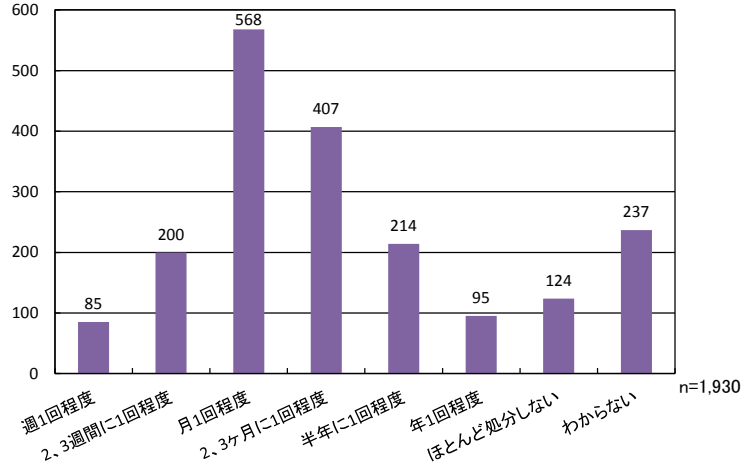
n=246 (光沢ページが半数以上)
n=392 (光沢ページが半数以下)
n=989 (光沢ページなし)

雑誌、本、新聞の処分頻度

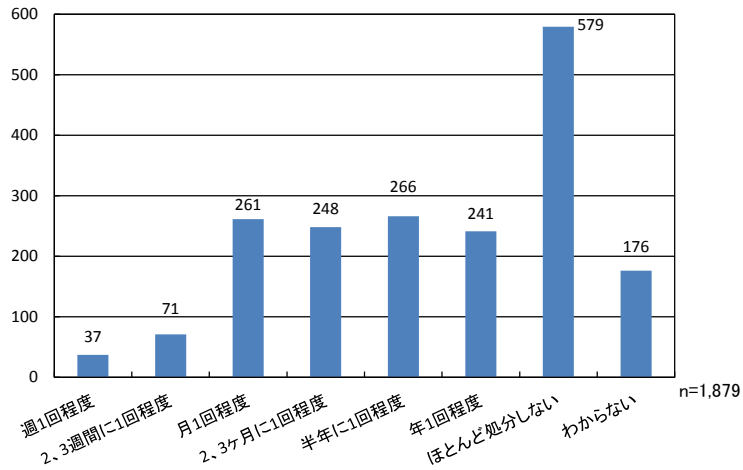
消費者製品－印刷物
調査年度：H21a

雑誌、本及び新聞の処分頻度について、種類別に示す。

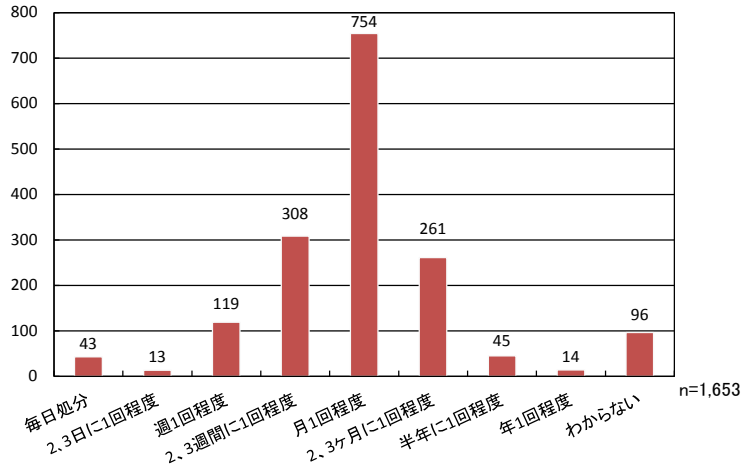
雑誌



本



新聞



n:有効回答数

改訂履歴

平成26年 3月 初版