

2.2. カーテン

i)	カーテンの設置の有無	1
ii)	カーテンの枚数	2
iii)	カーテンのサイズ分布	4
iv)	カーテンの総面積分布	5
v)	カーテンの総面積分布の比較	7
vi)	防災カーテンの設置の有無	8
vii)	防災カーテンの枚数	9
viii)	防災カーテンのサイズ分布	11
ix)	防災カーテンの総面積分布	12

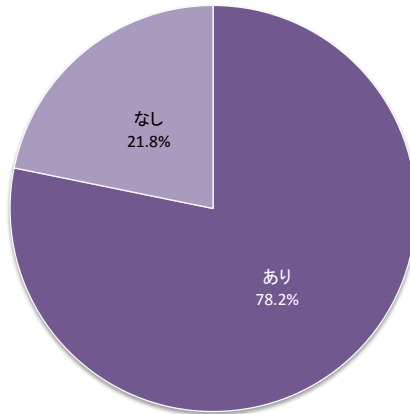
カーテンの設置の有無

消費者製品-カーテン
調査年度:H21a

カーテンの設置の有無について、部屋別に示す。

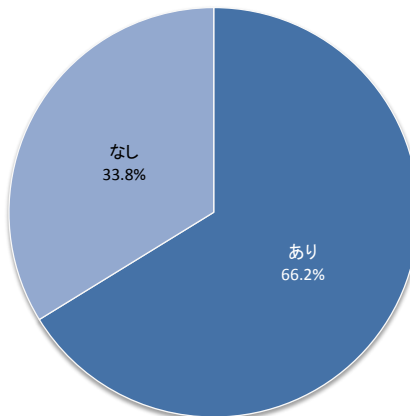
寝室: 普段寝るために使用している部屋 (「寝・居室兼用」を除く)
居室: 寝室以外でテレビをみたりくつろいだりする部屋
寝・居室兼用: 1Roomタイプのように1間しか居住空間がない場合等

寝室



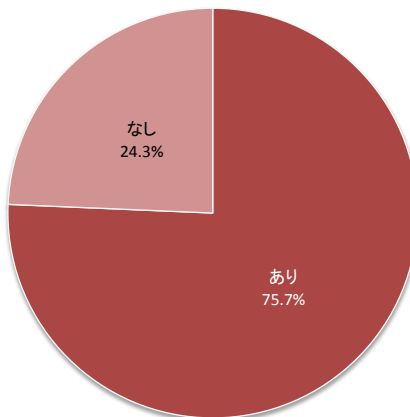
n=1,881

居室



n=1,744

寝・居室兼用



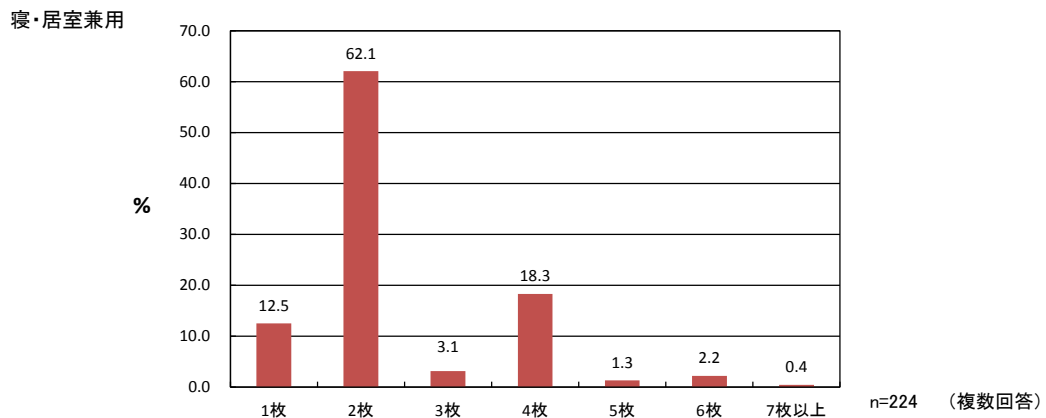
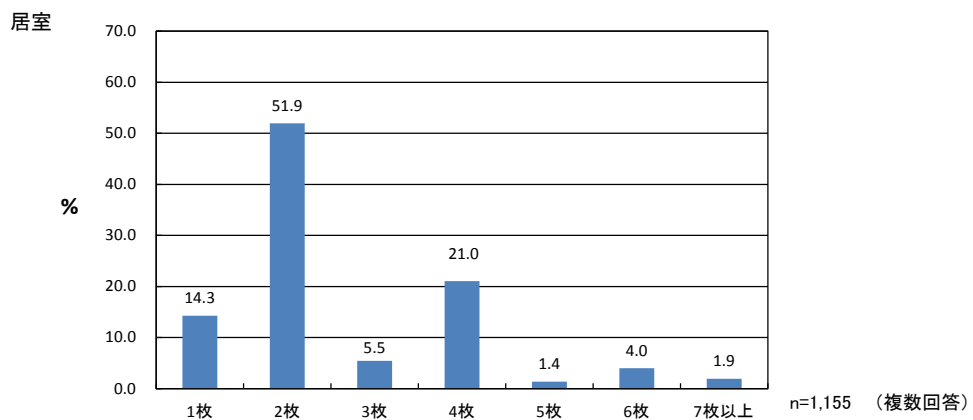
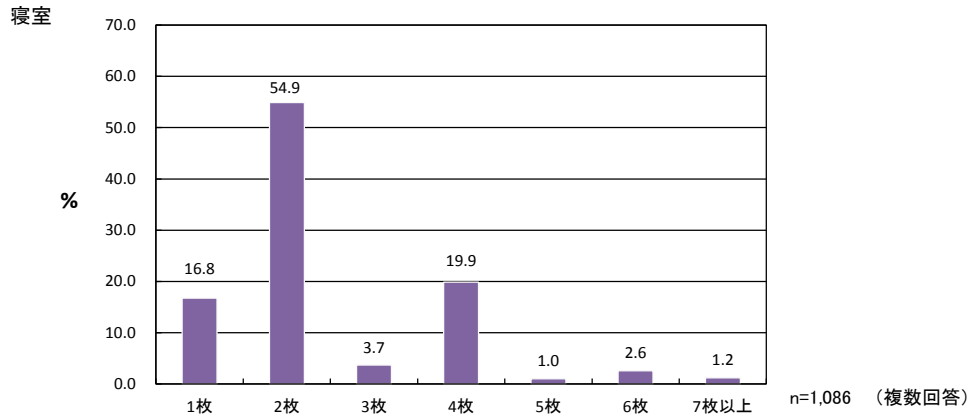
n=296

n:有効回答数

カーテンの枚数
 消費者製品-カーテン
 調査年度:H21a

カーテンの枚数について、部屋別に示す。

寝室: 普段寝るために使用している部屋 (「寝・居室兼用」を除く)
 居室: 寝室以外でテレビをみたりくつろいだりする部屋
 寝・居室兼用: 1Roomタイプのように1間しか居住空間がない場合等



n:有効回答数

統計値

項目	有効回答数(n)	最大値(max)	90%ile	中央値(median)	10%ile	最小値(min)	平均値(mean)	標準偏差(SD)	最頻値(mode)	単位(unit)
カーテンの枚数(寢室)	1,086	13.0	4.0	2.0	1.0	1.0	2.5	1.4	2.0	枚
カーテンの枚数(居室)	1,155	12.0	4.0	2.0	1.0	1.0	2.7	1.5	2.0	枚
カーテンの枚数(寝・居室兼用)	224	7.0	4.0	2.0	1.0	1.0	2.4	1.1	2.0	枚

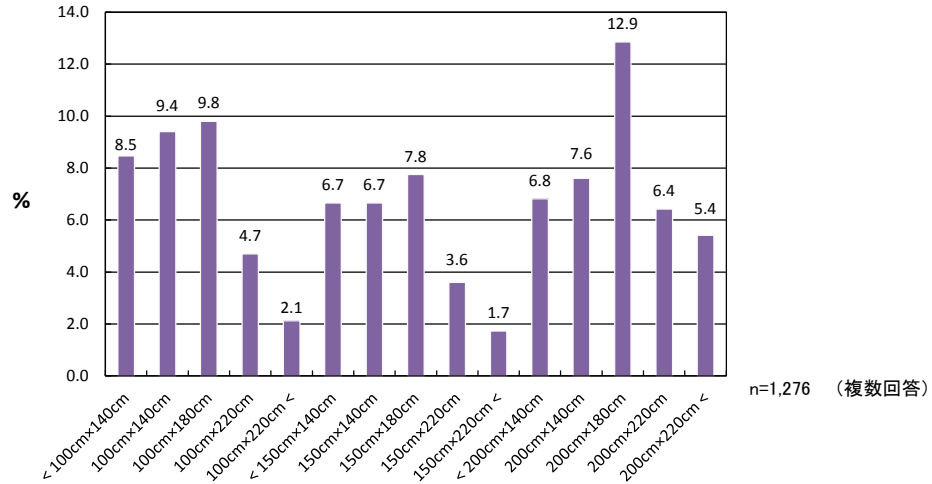
- パーセンタイル(%ile) : 調査結果(値)を小さいものから順番に並びかえたとき、たとえば小さい方から10%の位置に該当する値を10パーセンタイル、90%の位置に該当する値を90パーセンタイルという。
- 中央値(median) : 50パーセンタイル。調査結果(値)を小さいものから順番に並びかえたときの中央の値。
- 標準偏差(SD) : データの散らばり具合を示す指標。
- 最頻値(mode) : 調査結果(値)を度数分布で表した場合に、最も度数の多い値。

カーテンのサイズ分布
 消費者製品-カーテン
 調査年度:H21a

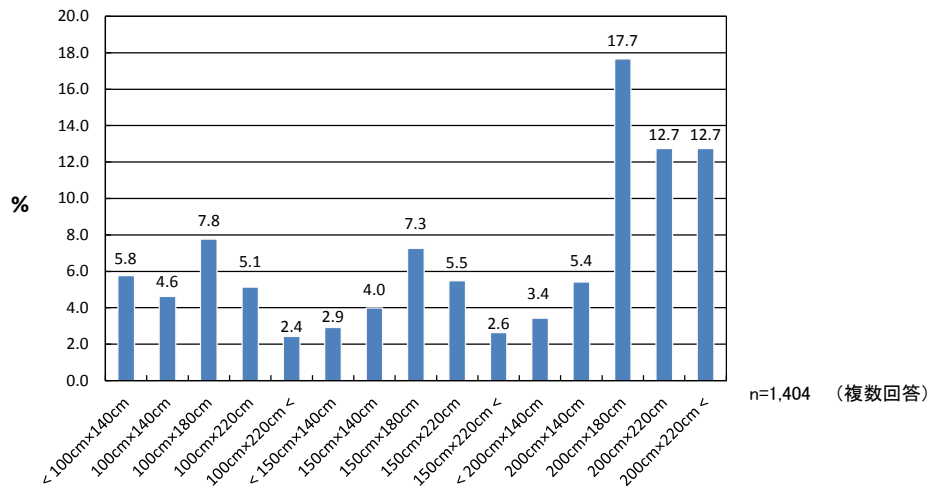
カーテンのサイズ分布(複数回答)について、部屋別に示す。

寝室: 普段寝るために使用している部屋 (「寝・居室兼用」を除く)
 居室: 寝室以外でテレビをみたりくつろいだりする部屋
 寝・居室兼用: 1Roomタイプのように1間しか居住空間がない場合等

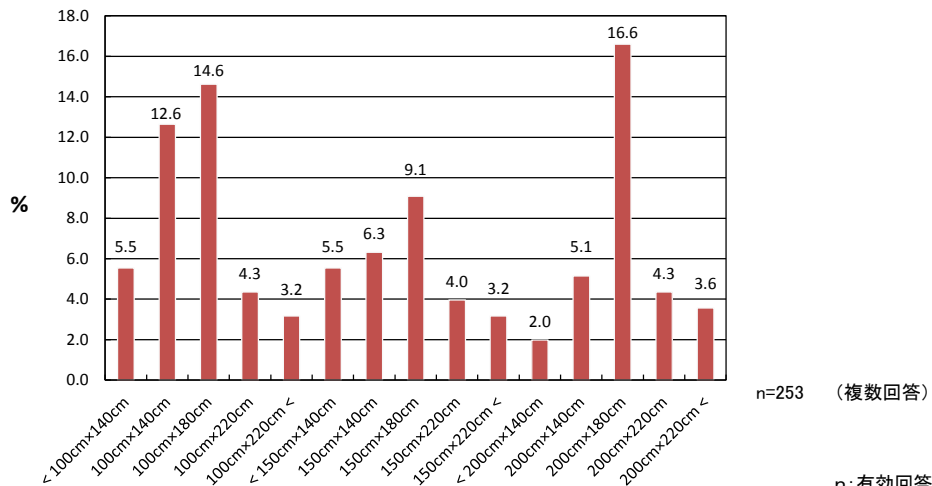
寝室



居室



寝・居室兼用



n: 有効回答数

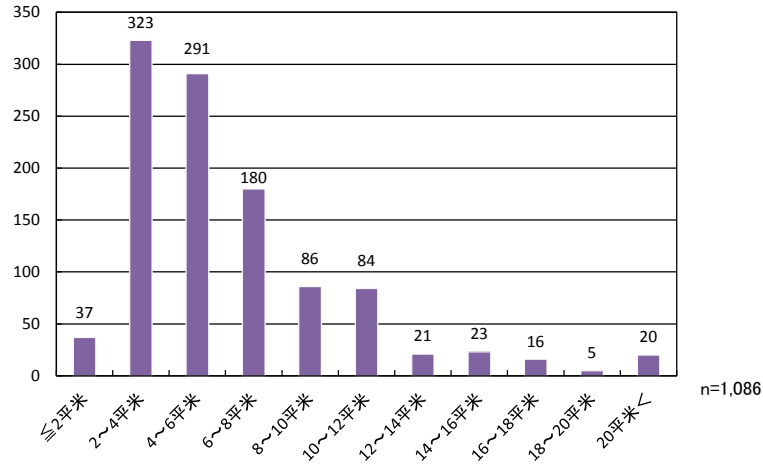
カーテンの総面積分布

消費者製品-カーテン
調査年度:H21a

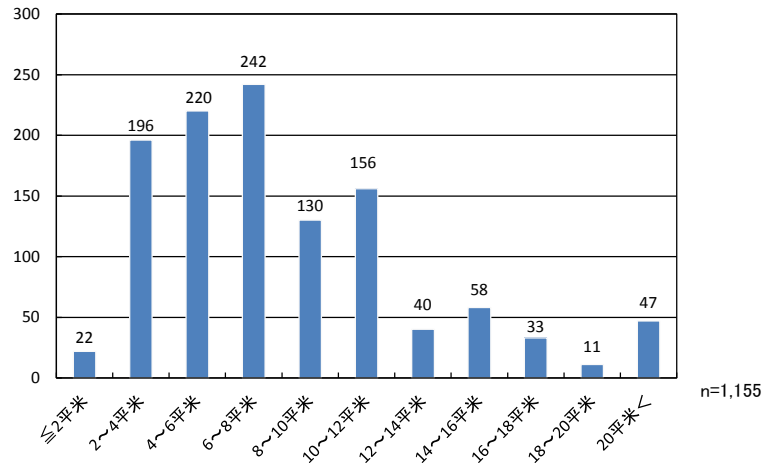
1部屋あたりのカーテンの総面積について、部屋別に示す。

寝室: 普段寝るために使用している部屋 (「寝・居室兼用」を除く)
居室: 寝室以外でテレビをみたりくつろいだりする部屋
寝・居室兼用: 1Roomタイプのように1間しか居住空間がない場合等
平米: 平方メートル

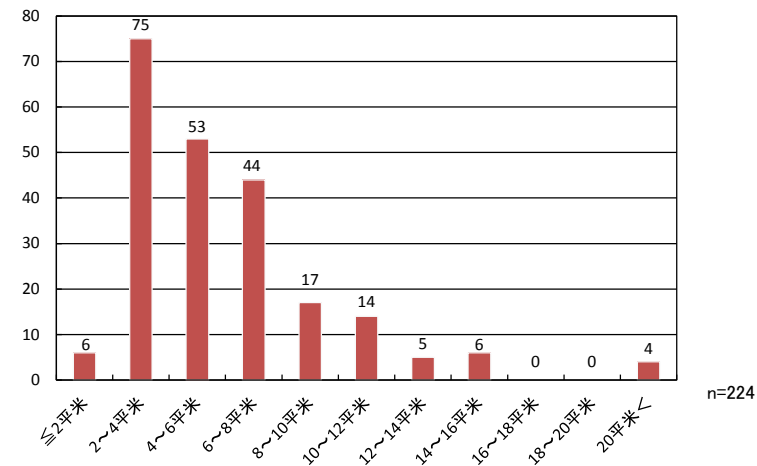
寝室



居室



寝・居室兼用



n: 有効回答数

統計値

項目	有効回答数 (n)	最大値 (max)	90%ile	中央値 (median)	10%ile	最小値 (min)	平均値 (mean)	標準偏差 (SD)	最頻値 (mode)	単位 (unit)
カーテンの総面積 (寝室)	1,086	44.9	11.2	5.4	2.7	1.1	6.4	4.4	3.6	平米
カーテンの総面積 (居室)	1,155	52.8	15.7	7.2	3.4	1.1	8.4	4.4	7.2	平米
カーテンの総面積 (寝・居室兼用)	224	23.2	10.7	5.4	2.7	1.1	6.1	3.7	3.6	平米

※平米：平方メートル

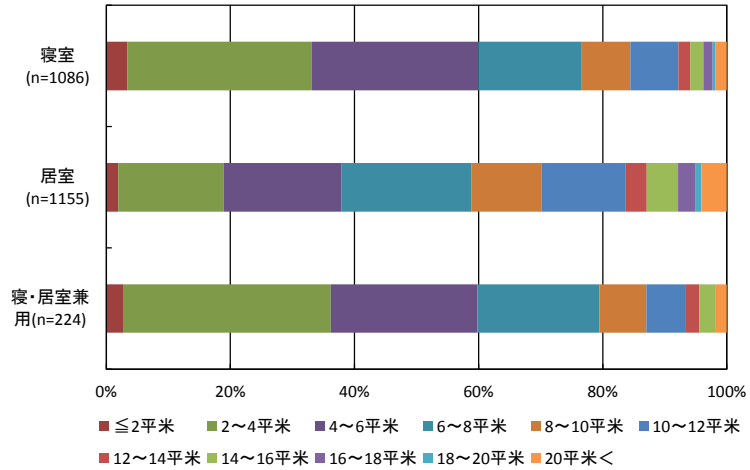
- パーセンタイル(%ile)：調査結果(値)を小さいものから順番に並びかえたとき、たとえば小さい方から10%の位置に該当する値を10パーセンタイル、90%の位置に該当する値を90パーセンタイルという。
- 中央値(median)：50パーセンタイル。調査結果(値)を小さいものから順番に並びかえたときの中央の値。
- 標準偏差(SD)：データの散らばり具合を示す指標。
- 最頻値(mode)：調査結果(値)を度数分布で表した場合に、最も度数の多い値。

カーテンの総面積分布の比較

消費者製品-カーテン
調査年度:H21a

1部屋あたりのカーテンの総面積の比較について、部屋別に示す。

寝室: 普段寝るために使用している部屋 (「寝・居室兼用」を除く)
居室: 寝室以外でテレビをみたりくつろいだりする部屋
寝・居室兼用: 1Roomタイプのように1間しか居住空間がない場合等
平米: 平方メートル



防災カーテンの設置の有無

消費者製品-カーテン

調査年度:H21b

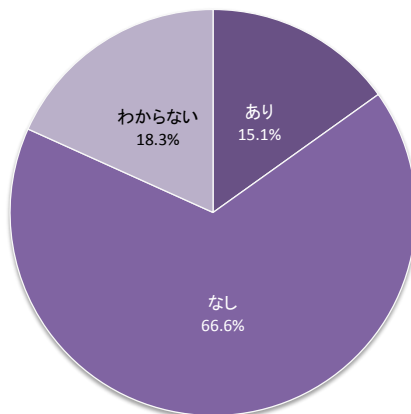
防災カーテンの設置の有無について、部屋別に示す。

寝室: 普段寝るために使用している部屋 (「寝・居室兼用」を含む)

居室: 寝室以外でテレビをみたりくつろいだりする部屋

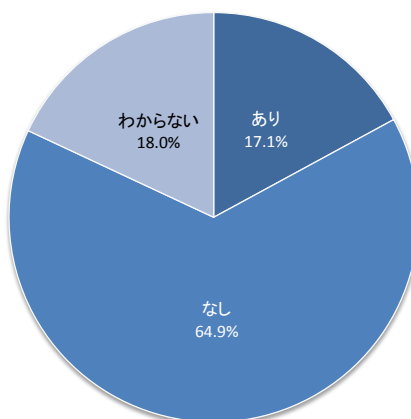
※ 寝・居室兼用とは1Roomタイプのように1間しか居住空間がない場合等

寝室



n=1,917

居室



n=1,557

n: 有効回答数

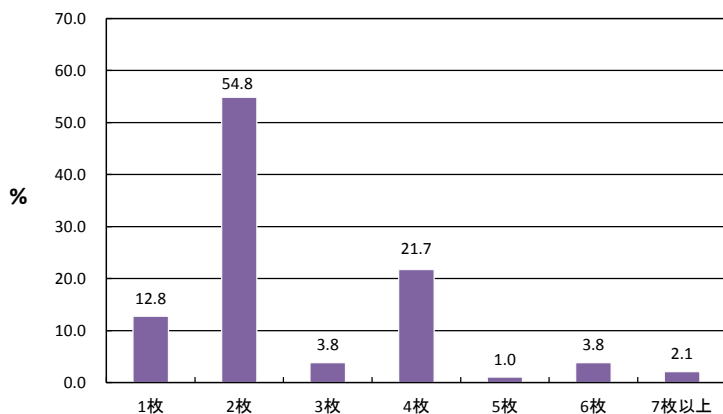
防災カーテンの枚数

消費者製品－カーテン
調査年度：H21b

防災カーテンの枚数について、部屋別に示す。

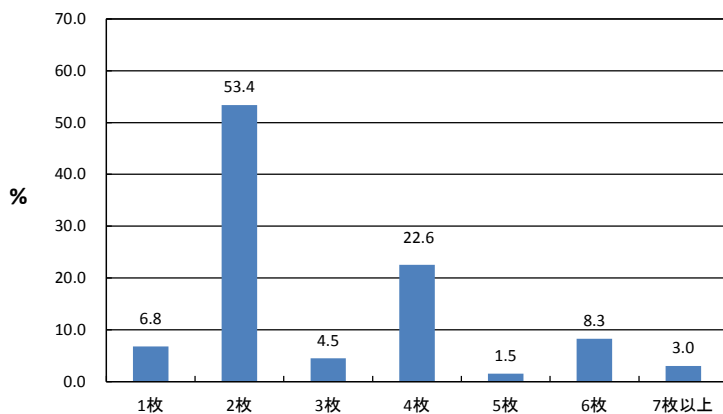
寝室：普段寝るために使用している部屋（「寝・居室兼用」を含む）
居室：寝室以外でテレビをみたりくつろいだりする部屋
※ 寝・居室兼用とは1Roomタイプのように1間しか居住空間がない場合等

寝室



n=290 (複数回答)

居室



n=266 (複数回答)

n:有効回答数

統計値

項目	有効回答数 (n)	最大値 (max)	90%ile	中央値 (median)	10%ile	最小値 (min)	平均値 (mean)	標準偏差 (SD)	最頻値 (mode)	単位 (unit)
カーテンの枚数 (寝室)	290	20.0	4.0	2.0	1.0	1.0	2.7	1.8	2.0	枚
カーテンの枚数 (居室)	266	12.0	6.0	2.0	2.0	1.0	3.0	1.8	2.0	枚

- パーセンタイル(%ile)：調査結果(値)を小さいものから順番に並びかえたとき、たとえば小さい方から10%の位置に該当する値を10パーセンタイル、90%の位置に該当する値を90パーセンタイルという。
- 中央値(median)：50パーセンタイル。調査結果(値)を小さいものから順番に並びかえたときの中央の値。
- 標準偏差(SD)：データの散らばり具合を示す指標。
- 最頻値(mode)：調査結果(値)を度数分布で表した場合に、最も度数の多い値。

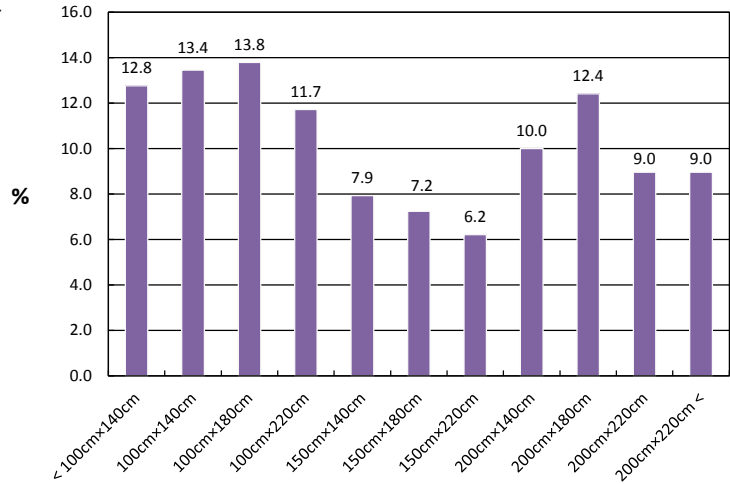
防災カーテンのサイズ分布

消費者製品-カーテン
調査年度:H21b

防災カーテンのサイズ分布について、部屋別に示す。

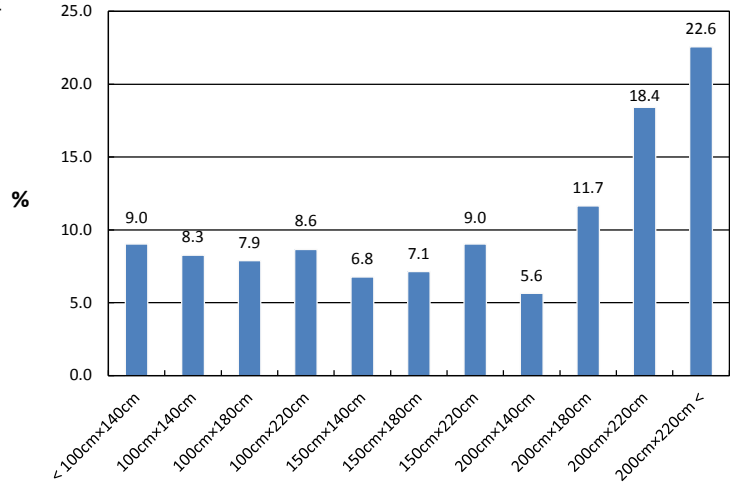
寝室: 普段寝るために使用している部屋 (「寝・居室兼用」を含む)
居室: 寝室以外でテレビをみたりくつろいだりする部屋
※ 寝・居室兼用とは1Roomタイプのように1間しか居住空間がない場合等

寝室



n=290 (複数回答)

居室



n=266 (複数回答)

n: 有効回答数

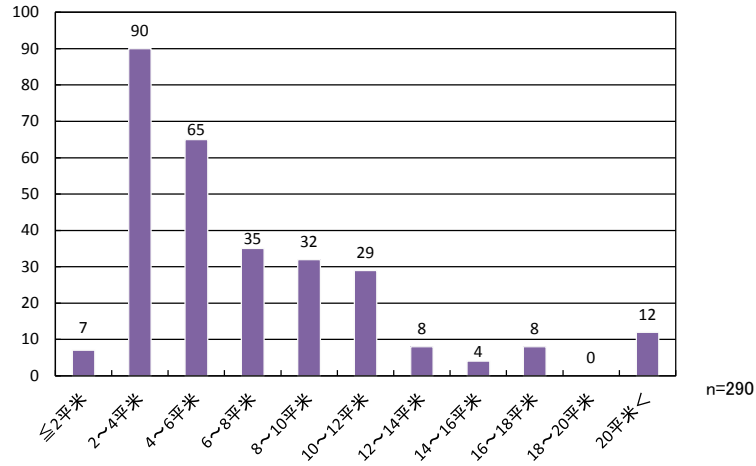
防災カーテンの総面積分布

消費者製品-カーテン
調査年度:H21b

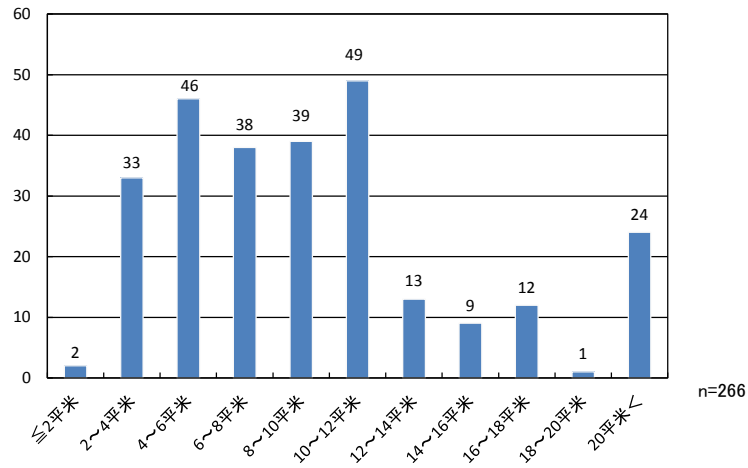
1部屋あたりの防災カーテンの総面積について、部屋別に示す。

寝室: 普段寝るために使用している部屋 (「寝・居室兼用」を含む)
居室: 寝室以外でテレビをみたりくつろいだりする部屋
※ 寝・居室兼用とは1Roomタイプのように1間しか居住空間がない場合等
平米: 平方メートル

寝室



居室



n: 有効回答数

統計値

項目	有効回答数 (n)	最大値 (max)	90%ile	中央値 (median)	10%ile	最小値 (min)	平均値 (mean)	標準偏差 (SD)	最頻値 (mode)	単位 (unit)
カーテンの総面積 (居室)	266	43.2	17.6	8.8	3.6	8.8	9.9	6.8	10.6	平米
カーテンの総面積 (寝室)	290	74.8	12.8	5.6	2.2	5.6	7.2	6.5	3.6	平米

※平米 : 平方メートル

- パーセンタイル(%ile) : 調査結果(値)を小さいものから順番に並びかえたとき、たとえば小さい方から10%の位置に該当する値を10パーセンタイル、90%の位置に該当する値を90パーセンタイルという。
- 中央値(median) : 50パーセンタイル。調査結果(値)を小さいものから順番に並びかえたときの中央の値。
- 標準偏差(SD) : データの散らばり具合を示す指標。
- 最頻値(mode) : 調査結果(値)を度数分布で表した場合に、最も度数の多い値。

改訂履歴

平成25年	12月	初版
平成26年	3月	データ追加