

1.4. ウォークインクローゼット

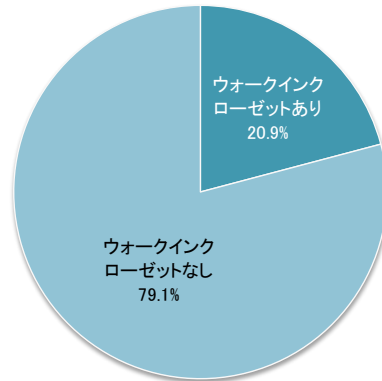
i)	ウォークインクローゼットの有無	1
ii)	ウォークインクローゼットへの立ち入り頻度	2
iii)	ウォークインクローゼットの滞在時間	3

ウォークインローゼットの有無

住居-ウォークインローゼット

調査年度:H20

家にウォークインローゼットがあるかどうかについて、その割合を示す。



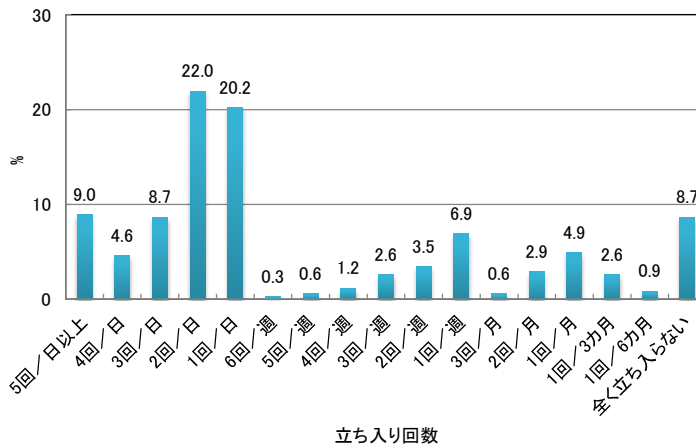
n=1,715

n:有効回答数

ウォークインクローゼットへの立ち入り頻度

住居-ウォークインクローゼット
調査年度: H20

家にウォークインクローゼットがあると回答した人について、ウォークインクローゼットへの立ち入り回数(頻度)の分布と統計値を示す。



n=346

n: 有効回答数

統計値

項目	有効回答数 (n)	最大値 (max)	90%ile	中央値 (median)	10%ile	最小値 (min)	平均値 (mean)	標準偏差 (SD)	最頻値 (mode)	単位 (unit)
1日あたり立ち入り回数	346	5.0	4.0	1.0	0.0	0.0	1.6	1.5	2.0	回数/日

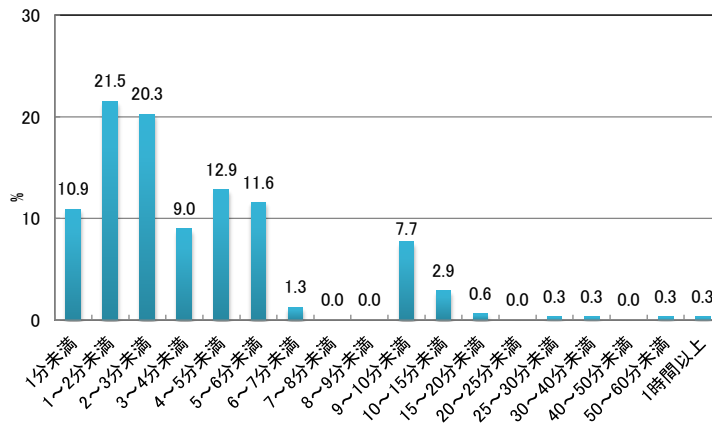
* 1月=4週、3月=13週、6月=26週として計算

- パーセンタイル(%ile) : 調査結果(値)を小さいものから順番に並びかえたとき、たとえば小さい方から10%の位置に該当する値を10パーセンタイル、90%の位置に該当する値を90パーセンタイルという。
- 中央値(median) : 50パーセンタイル。調査結果(値)を小さいものから順番に並びかえたときの中央の値。
- 標準偏差(SD) : データの散らばり具合を示す指標。
- 最頻値(mode) : 調査結果(値)を度数分布で表した場合に、最も度数の多い値。

ウォークインクローゼットの滞在時間

住居-ウォークインクローゼット
調査年度:H20

ウォークインクローゼットへの立ち入り1回あたりの滞在時間について、分布と統計値を示す。



n=311

n: 有効回答数

統計値

項目	有効回答数 (n)	最大値 (max)	90%ile	中央値 (median)	10%ile	最小値 (min)	平均値 (mean)	標準偏差 (SD)	最頻値 (mode)	単位 (unit)
1回あたりの滞在時間	311	60.0	9.5	2.5	0.5	0.5	4.3	5.7	1.5	分/回

* 1分未満は0.5分、1時間以上は1時間とし、それ以外は範囲の中央の値(10~15分なら12.5分)を用いて算出した。

- パーセンタイル(%ile) : 調査結果(値)を小さいものから順番に並びかえたとき、たとえば小さい方から10%の位置に該当する値を10パーセンタイル、90%の位置に該当する値を90パーセンタイルという。
- 中央値(median) : 50パーセンタイル。調査結果(値)を小さいものから順番に並びかえたときの中央の値。
- 標準偏差(SD) : データの散らばり具合を示す指標。
- 最頻値(mode) : 調査結果(値)を度数分布で表した場合に、最も度数の多い値。

改訂履歴

平成24年 7月 初版